



衣類関連用品

介護ねまき

寝たきりの方の介護がしやすいよう 素材と機能にこだわって開発された介護ねまきです

ソフトケア® ねまき

寝たきりの方にとっても、着替えやおむつ交換がしやすい「つなぎタイプのねまき」が求められていることをヒントに開発されたのがソフトケアねまきです。

『機能的にも充実したねまきをつくりたい。さらに着心地や肌ざわりの良い製品にしたい』という思いを形にしました。

ソフトケア® ねまきのやさしい特長



面ファスナー(マジック式)でファスナーつまみを覆います。



ピンク

着替えや清拭が楽

胸元から足までフルオープン式のファスナーが配置されています。

便利な腕ファスナー

点滴などの医療行為や、寝たきり、片マヒの方の着替えや清拭が楽に行えます。

おむつ交換が楽

股ファスナーはおむつ交換に便利です。

着心地がよい

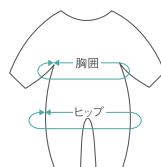
つなぎタイプなので、はだけてしまったり、裾がめくれてゴワゴワしてしまう心配がありません。

お肌にやさしい

背面に縫い目や継ぎ目がないので、肌への刺激が軽減されます。



ソフトケアねまきは、おむつ・おむつかバーを使用して着用することを想定してあります。



サイズ	身長(cm)	胸囲(cm)	ヒップ(cm)
S	140~155	80~88	82~90
M	150~165	88~96	87~95
L	160~175	96~104	92~100
LL	170~180	104~112	97~105



衣類関連用品

介護ねまき

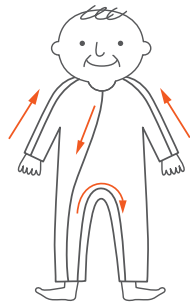
ソフトケア® ねまき

商品番号 105942 他

■ 袖を通さなくても着替えが簡単にできる腕ファスナーを採用。



だいたい



厚手

【ネル地】綿68%、ポリエステル32%



赤



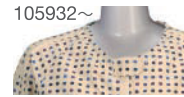
紺



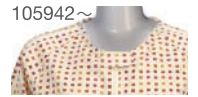
黄

スリーシーズン

【ブロード地】綿100%



むらさき



だいたい



みどり

薄手

【サッカー地】綿100%



ピンク



ブルー

6,710円 (税込)
6,100円 (税別)

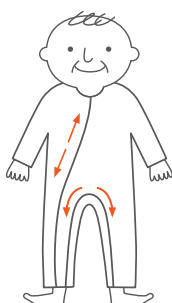
ソフトケア® ねまき 両開きファスナー

商品番号 105892

■ 胃ろう用・尿管用カテーテルなどをつけたままでも介護のしやすい両開きファスナーを採用。部分開閉が可能です。

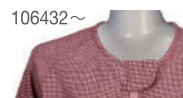


ブルー



厚手

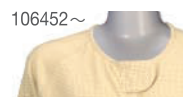
【ネル地】綿68%、ポリエステル32%



赤



紺



黄

スリーシーズン

【ブロード地】綿100%



むらさき



だいたい



みどり

薄手

【サッカー地】綿100%



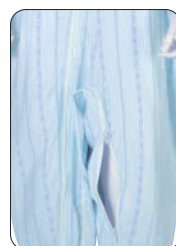
ピンク



ブルー



胸元部分



股部分

7,260円 (税込)
6,600円 (税別)