

衛生的、一秒測定、高性能。  
医療用非接触放射体温計シーゼ。  
これからの体温計の在り方です。

## 非接触 非感染

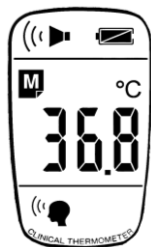
CISE は非接触、非感染の医療用放射体温計です。  
筐体には抗菌剤を配合し、衛生面も優れています。

## 一秒測定

問診中、瞬時に測定を行えます。  
測定時間はたったの1秒です。

## 見やすいディスプレイ

必要な情報が大きく見やすく表示  
されます。測定時はバックライトが点灯  
します。



## 高性能

額で測定を行います。  
耳式や腋下のような測定誤差はありません。  
標準偏差は±0.2℃と、高性能です。

## 連続測定8,000回

独自の省エネ技術により連続8,000回測定を実現  
しました。  
また、導波管はアルミを使用。放熱しやすい設計  
のため、蓄熱による測定値への影響を軽減させてい  
ます。

## QRコード

CISEは、製品毎にQRコード(製造番号)  
がラベル表示されています。  
機器管理を容易に行うことが可能です。

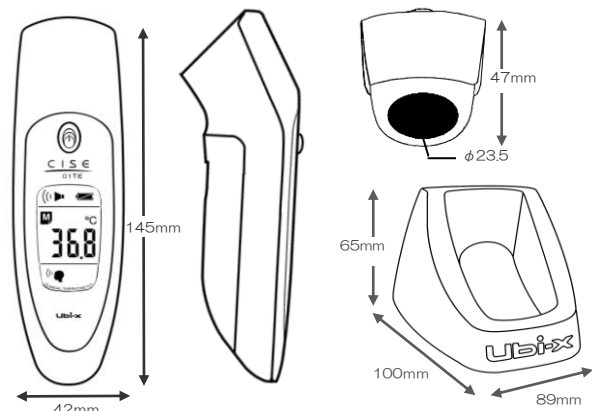


## 耐久性

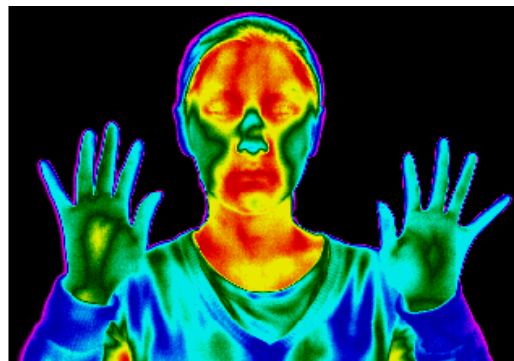
体温計は過酷な使用環境が想定されます。耐久性  
は機種選定の重要な要素です。外装は耐衝撃性に  
優れたポリカーボネート製です。

## 充実のトータル ケア サービス

- コビックスは、安心をサポートします。
- 10日間 リペアサービス
- ソフトウェアアップグレードサービス
- 延長保守サービス
- 保証期間満了前の無償点検サービス



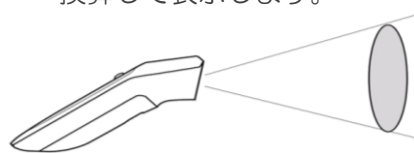
CISE スタンド  
単品価格 2,500円(税抜)  
※製品毎に1個付属しております。



## 放射体温計とは...

全ての物質は、赤外線エネルギーを放射しています。  
放射体温計は、体表面から放射している赤外線を  
計測します。

CISE は額より放射される赤外線エネルギーを体温に  
換算して表示します。

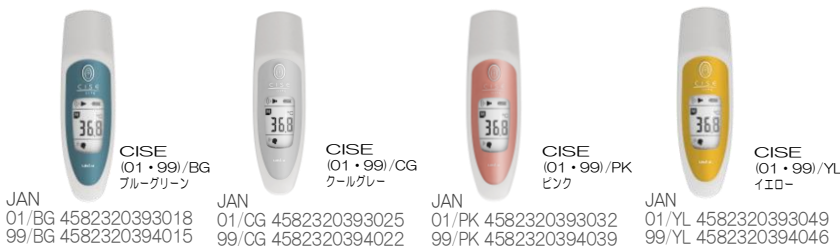


放射体温計は、測定対象との  
距離で測定面積が異なり、測  
定面積の平均温度を表示し  
ます。CISE の、測定距離と  
測定面積との関係は以下の  
ようになります。

測定距離 [mm]	0	10	20	30	40
測定面積 φ [mm]	18.0	26.6	35.2	43.8	52.2

## シーゼ(CISE)仕様

製品名	CISE 01TE スタンド付	CISE 99TS スタンド付
標準価格(税抜)	19,800円	24,800円
測定	体温	体温/皮膚表面温度
記録	1メモリ	99メモリ
測定音	ONのみ	ON/OFF
測定範囲	32.5~42.0℃	額モード：同左 体表モード：15.0~60.0℃
測定部位(測定距離)	額(1~3cm)	額/皮膚表面(1~3cm)
単位	摂氏(℃)	
測定精度(SD)	±0.2/40.0℃未満 ±0.3/40.0℃以上	
使用環境	15~40℃、85%RH以下(結露しないこと)	
表示器	LCD(バックライト付)：測定音、バッテリーシグネータ、摂氏、メモリNo.、測定温度、測定モード	
電源・測定回数	単四アルカリ電池2本・8,000回	
寸法・重量	42(幅)×145(高)×47(奥行)mm 130g(電池含む)	
安全性適合規格	IEC60601-1、内部電源機器B形	
EMC	IEC60601-1-2：2001	
医療機器認証番号	225ADBZX00040000	
クラス分類	クラスII (管理医療機器)	



JAN 01/BG 4582320393018  
99/BG 4582320394015

JAN 01/CG 4582320393025  
99/CG 4582320394022

JAN 01/PK 4582320393032  
99/PK 4582320394039

JAN 01/YL 4582320393049  
99/YL 4582320394046

## 製品紹介

パルスオキシメータ



LUKLA 2800

01511

