



as human, for human

PARAMOUNT BED

体圧分散も、「ずれ」軽減も。  
ベッドリンク機能でフルオート\*。  
新しいエアマットレスの誕生です。



cocodia

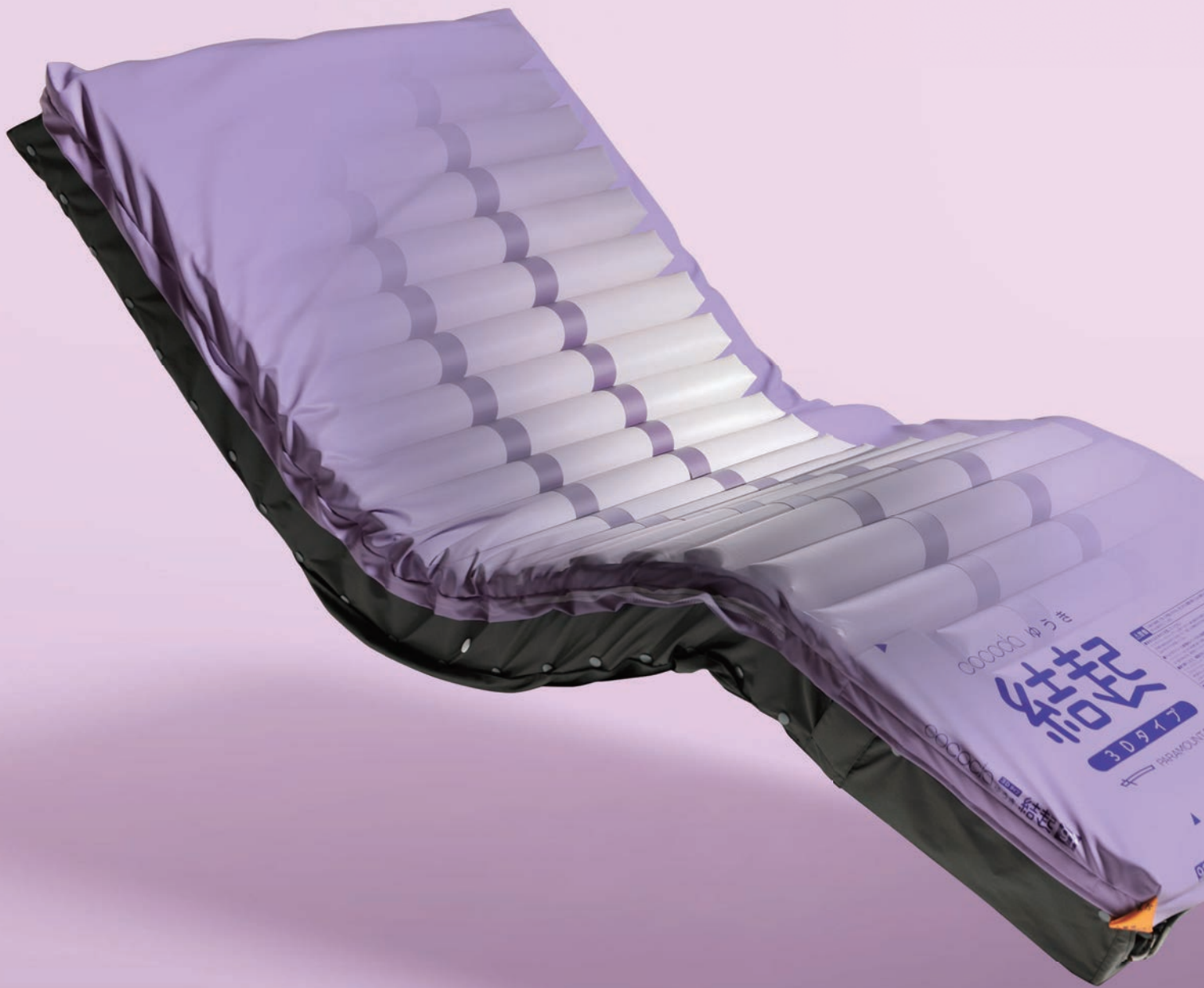
結起

ゆうき

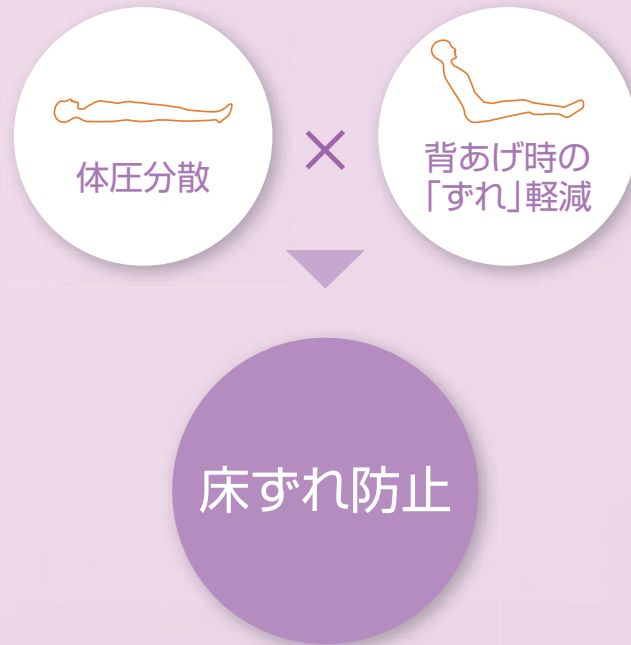
こちあ 結起

[医療施設・高齢者施設向け]

\*ベッドリンクに適合するベッドと接続して使用する必要があります。



# 「体圧分散」と「ずれ軽減」で床ずれリスクを軽減する、 全く新しいベッド連動型エアマットレス。



[こちあ 結起]は、新しいベッドリンク機能\*を搭載。  
ベッドの背あげ操作に連動してマットレスの圧切替や背ぬき、姿勢保持などをおこなうためエアの圧力をフルオートで制御し、  
背あげの際の床ずれリスクを軽減します。

寝ているときの体圧を効果的に分散することに加え、  
背あげの際に生じる「ずれ」を抑えることで、多角的に床ずれ防止へアプローチ。  
エアマットレスを使っても、背あげ機会を増やすことで、  
寝たきりに伴う廃用性症候群にも配慮しています。

床ずれリスクに配慮しながら、できるだけ起きあがる機会を。  
[こちあ 結起]は、そんな看護現場の考え方にお応えする、  
新時代のエアマットレスです。

cococia  
**結起**  
ゆうき



①

背あげ角度に応じてエアの圧力を調整する

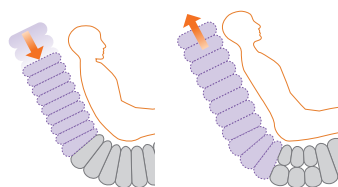
### 背角度連動自動調圧

変化していく背あげ角度にリアルタイムで対応し、もっとも体圧分散性能が高められる圧力にエアを調整する機能です。底付きを抑止しながら、背あげが終了するまで全自動で動作します。

②

マットレスのすり落ちを防ぐ

### E-ストレッチ



従来のエアマットレス

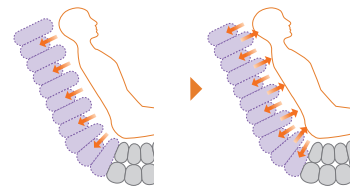
E-ストレッチ

背あげが始まるとエアを急速に注入し、マットレスが下方方向に沈み込むのを防止。身体の「ずれ」を抑えるとともに、上から覆い被さるような圧迫感を軽減します。

③

貼りついた背中を浮かせる

### 背ぬき



背ぬきの動き

背あげ中、背中がマットレスに貼りついて、皮膚が引っ張られる状態を解消するため、短時間でエアセルの空気を出し入れして、上部をマットレスから浮かせます。



ベッドリンク機能は、2014年9月現在、パラマウントベッドが製造・販売しているすべての電動ベッドに適合します（ICUベッドなど専用マットレスが設定されている一部のベッドを除きます）。旧製品との適合についてはお問い合わせください。

## ベッドの動きに連動するベッドリンクが、「ずれ」の少ない背あげを導く。



従来のエアマットレスで背あげに苦痛が伴うのは、  
ベッドの動きにマットレスがついていかないから。

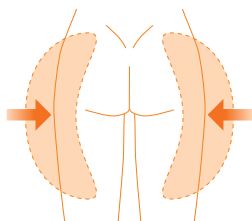
[こちあ 結起]は、ベッドに接続されたケーブルを通して  
ベッドの動きを読み取り、エアの圧力を適切にコントロールする  
「ベッドリンク」を採用。背あげの際の体圧分散と「ずれ」を軽減する  
さまざまな機能をフルオートで実現します。



④

臀部から大腿部をしっかり支える

**3Dセル\***



臀部から大腿部にかけてのずれやすい部位を両側からエアセルをふくらませて支えます。接触面積を増やすことで体圧分散性を高めながら、身体のずれ落ちを抑えます。\*3Dタイプのみ。

⑤

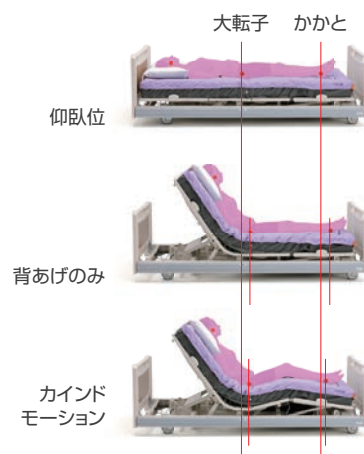
背あげ後も体圧をコントロールする

**圧切替**

背あげが完了すると自動的に圧切替が始まり、上部体を起こしているときにもっとも体圧がかかりやすい腰部、臀部、大腿部において体圧を効果的に分散します。

### ● 背あげの「ずれ」比較

背あげ時の身体各部位の移動量を比較すると、[こちあ 結起]は従来のエアマットレスより姿勢がずれにくいことがわかります。



	背あげのみ		カインドモーション	
	大転子の移動量	かかとの移動量	大転子の移動量	かかとの移動量
[こちあ 結起] 3Dタイプ	7.3cm	8.7cm	6.4cm	4.6cm
[こちあ 結起] Slimタイプ	10.6cm	11.8cm	7.2cm	5.8cm
従来のエアマットレス	13.0cm	13.9cm	11.5cm	9.8cm

※被験者は身長163cm、体重45kg、女性。当社測定方法による。

## 優れた体圧分散性と、 パラマウントベッドならではの安心。

すべてはご本人様とスタッフの方々の安心のために。

「こちあ 結起」は、確かな技術とノウハウで、  
高い体圧分散性能を実現するとともに、リスクを未然に防ぐ  
パラマウントベッドならではの機能を随所に搭載しています。

### 体圧分散

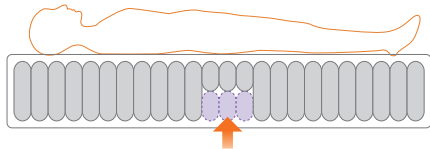
#### 独自の技術による体圧分散性能

##### ● 自動調圧機能

あらかじめ設定したご本人様の体重に基づいて、計24本のエアセルを内圧センサーで自動的にコントロール。必要に応じて、「しっかりモード」や「やわらか機能」なども選択できます。

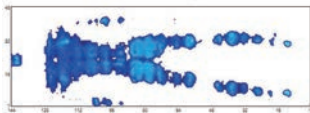
##### ● 独立2層セル

体圧のかかりやすい臀部のエアセルを2層構造とし、マットレス全体の動作と独立させてコントロール。上層は通常の圧切替をおこないながら、下層のエアをつねに保持することで、臀部の沈み込みを少なくし、適切な寝姿勢を導きます。また、背あげ時の底付き防止にも貢献します。

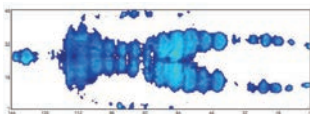


##### ● 「こちあ 結起」3Dタイプ使用時の体圧分布

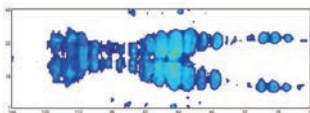
仰臥位



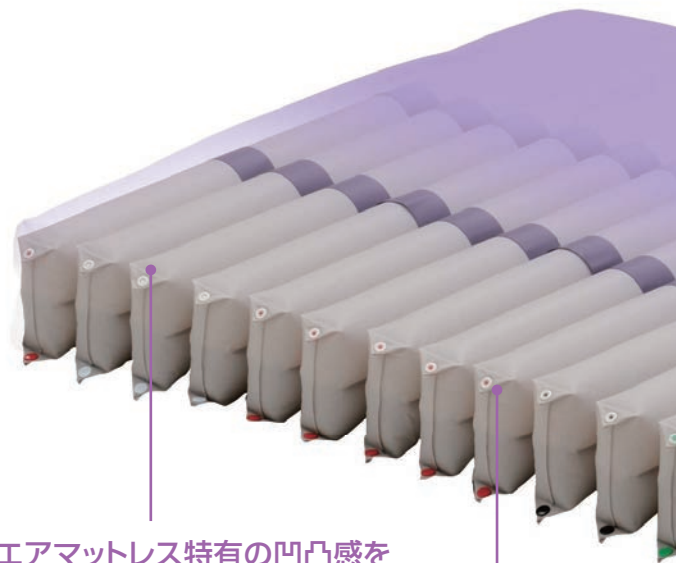
カインドモーション  
30°



カインドモーション  
60°



被験者は身長168cm、体重56kg、男性。当社測定方法による。



#### エアマットレス特有の凹凸感を 和らげるトップクッション\*

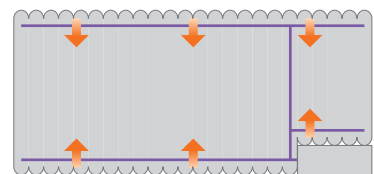
マットレスの上層に約1cmの薄いウレタンクッションを敷くことで、エアセルの凹凸を滑らかにして、身体をやさしく支えます。

\*3Dタイプのみ。

### 業務支援

#### エアの出し入れをより円滑にする ツインチューブ構造

送風チューブが2系統あるため、高速にエアの圧力を均等にします。万が一、片方のチューブがエアを送れない場合は、もう一方がバックアップになります。





僕が分かりやすく  
ご案内します!

## 簡単操作

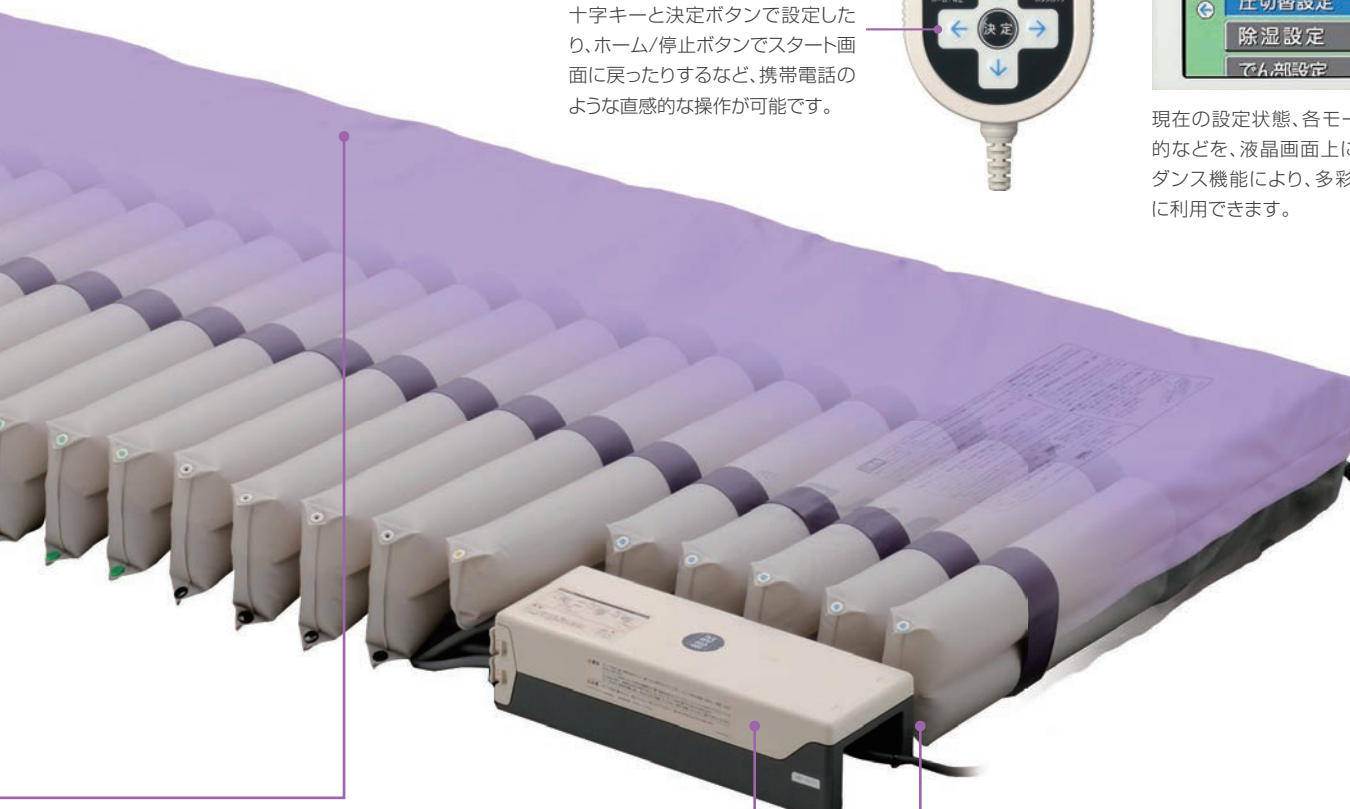
### ガイダンス機能で使いやすい フルカラー液晶操作パネル

[ここちあ 結起]は、使いやすさを徹底的に追求。シンプルなボタン配置とフルカラー液晶画面に表示されるガイダンスにより、簡単な操作を可能にします。

十字キーと決定ボタンで設定したり、ホーム/停止ボタンでスタート画面に戻ったりするなど、携帯電話のような直感的な操作が可能です。



現在の設定状態、各モードの意味や目的などを、液晶画面上に表示するガイダンス機能により、多彩な機能を簡単に利用できます。



### 大容量ターボポンプをマットレスの中に収納

#### ●ビルトインポンプ

ポンプや送風チューブがマットレス内部に収納されているので、省スペース化が可能になる他、ベッド周りで動きやすく、車椅子での移動も妨げません。

#### ●エア注入を短時間で実現

従来比2倍以上の大容量ポンプ搭載により、全くエアが入っていない状態からの立ち上がりか約10分で可能です。また、稼働時には、ベッドリンクによる各機能の高速動作を実現しています。

## 安全・安心

### 安心してお使いいただくために

#### ●大きくわかりやすい緊急排出装置

緊急時には、ポンプからカプリングを外すことでマットレス内のエアを素早く排出して、迅速にCPRへ移行できます。



#### ●停電時もエアを保持

電気の供給が途絶えると、自動でエアの漏出を防ぎ、2週間以上にわたりマットレス内のエアを保持。災害などにより電源が確保できない場合にも安心です。

#### ●安全性を考慮した薄型設計

3Dタイプでも厚さ15cm\*の薄型設計により、低床ベッドの特長を生かせるとともに、ベッドサイドレールの有効高をより多く確保できます。\*Slimタイプの厚さは13cm。

目的に応じて、2つのタイプからお選びいただけます。

## 3Dタイプ

ベッドリンク機能\*+3Dセル搭載。  
体圧を分散し、ずれ落ちを抑えた背あげを実現。



KE-931HS

サイズ	製品コード	価格	寸法/質量
83cm幅	KE-933HS	¥210,000(税抜)	(幅)83×(長)191×(厚)15cm (質量)10.9kg
91cm幅	KE-931HS	¥210,000(税抜)	(幅)91×(長)191×(厚)15cm (質量)11.4kg



## Slimタイプ

ベッドリンク機能\*を備えた薄型モデル。



KE-921HS

サイズ	製品コード	価格	寸法/質量
83cm幅	KE-923HS	¥187,000(税抜)	(幅)83×(長)191×(厚)13cm (質量)9.2kg
91cm幅	KE-921HS	¥187,000(税抜)	(幅)91×(長)191×(厚)13cm (質量)9.7kg



\*ベッドリンク機能は、2018年4月現在、パラマウントベッドが製造・販売しているすべての電動ベッドに適合します  
(ICUベッドなど専用マットレスが設定されている一部のベッドを除きます。また、エスパシアシリーズでベッドリンク機能を使用する場合は、別売の中継ケーブル(KE-920C)が必要です)。旧製品との適合についてはお問い合わせください。

## マットレスの特殊加工について



### MRSA抗菌加工

院内感染の危険度が高いMRSA(メチシリン耐性黄色ブドウ球菌)に対して抗菌効果を発揮する特殊加工を施し、院内感染の予防に配慮しています。

【特長】

- MRSAに対して優れた抗菌効果を発揮します。
- 黄色ブドウ球菌や大腸菌などMRSA以外の雑菌に対しても抗菌効果を発揮します。
- 抗菌剤の人体への影響(皮膚刺激や経口毒性など)はありません。



### 難燃加工

側地とクッション材の両方に着火するまでの時間が長く、いったん着火しても燃え広がりにくい加工を施しています。

体圧分散マットレスのレンタルやリースのプランもご用意しています。詳しくはこちらセンターまたはお近くの支店までお問い合わせください。

[ここちあ 結起]に関する  
お問い合わせは

**ここちあセンター**

受付時間:9:00~17:20  
(1/1~1/3は休業いたします)



ここちあ  
**0120-02-5518**

## パラマウントベッド株式会社

本 社 〒136-8670 東京都江東区東砂2丁目14番5号 ☎(03)3648-1111(代)

東京支店 〒136-8670 東京都江東区東砂2丁目14番5号 ☎(03)3648-1171(代)

札幌支店 〒060-0062 札幌市中央区南2条西13丁目318番地11 ☎(011)271-1181(代)

仙台支店 〒984-0015 仙台市若林区卸町2丁目3番地の3 ☎(022)239-5211(代)

さいたま支店 〒338-0001 さいたま市中央区上落合9丁目4番7号 ☎(048)852-0707(代)

横浜支店 〒194-0004 東京都町田市鶴間5丁目3番33号 ☎(042)795-8800(代)

名古屋支店 〒461-0001 名古屋市東区泉1丁目20番17号 ☎(052)963-0600(代)

大阪支店 〒550-0001 大阪市西区土佐堀2丁目3番33号 ☎(06)6443-8791(代)

高松営業所 〒761-8031 高松市郷東町223番1 ☎(087)881-8900(代)

広島支店 〒733-0011 広島市西区横川町3丁目8番5号 ☎(082)293-1311(代)

福岡支店 〒812-0013 福岡市博多区博多駅東3丁目14番20号 ☎(092)461-1131(代)

製品の仕様および外観は、改良のため予告なく変更することがあります。  
最新の情報はホームページでご確認いただけます。

[www.paramount.co.jp](http://www.paramount.co.jp)

製品のお求め、ご相談は.....



### 安全に関するご注意

製品を正しく安全にお使いいただくため、ご使用前に必ず取扱説明書をお読みください。

- カタログと実際の製品の色とは、印刷の関係で多少異なる場合があります。
  - 記載した価格は希望小売価格です。各販売店の販売価格を制限するものではありません。
- 記載した価格はすべて税抜表示です。別途消費税額が加算されます。