

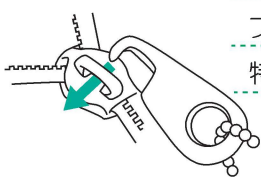
ウエスト両サイド・裾口の絞りが程よくフィットし着くずれを防ぎます。

＜ゆったりとしたサイズ仕様＞

	[単位:cm]			
	S	M	L	LL
A 着丈	126	130	138	146
B ウエスト上丈	45	46	49	52
C ウエスト下丈	81	84	89	94
D 衿丈	63	65	67	69
E 胸囲	100	100	112	124
F 腰周り	80	80	88	96
G ヒップ	110	115	125	135

便利な機能

【フックオープン式ファスナー (フックキー2個付)】

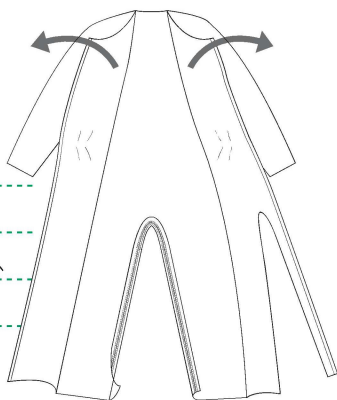


カギをスライダーに差し込み開閉します。
フックキーを使用しないと開かない、
特殊なロックシステムになっています。

【フルオープンタイプ】

胸元から足首まで体のファスナーで開閉できます。

寝たきりの方でも無理なく着脱ができ、オムツ交換もスムーズです。



こんな方に...

- * オムツを使用している方に**
精神的に不安定な状態が続き、思わずウエストから手を入れ、オムツを外す心配がある時に。
- * ベッドでの生活が長い方に**
ウエスト両サイド・裾口の絞りが程よくフィットし着くずれを防ぎます。
- * オムツ交換をスムーズにしたい方に**

毒性テストに合格した抗菌剤を使用

接触皮膚障害試験、突然変異原性 (AMES TEST)、経口毒性 (LD50) などの毒性テストに合格した抗菌剤を使用しています。

有効菌種

- 黄色ブドウ球菌 Staphylococcus aureus
- 緑膿菌 Pseudomonas seruginosa
- 肺炎桿菌 Klebsiella pneumoniae
- MRSA Methicillin-resistant Staphylococcus aureus
- 大腸菌 Escherichia coli